



Anleitung Aomei Backupper Computerbild und CHIP Magazin Version installieren und Einrichten und Bedienen

Um was geht es eigentlich?

Es geht um das Sichern des Betriebssystem Windows in einer Form, in der man es später im Notfall auch wieder herstellen kann.

Hier die ausführlichere Information dazu von Computerbild

https://www.chip.de/downloads/Aomei-Backupper-Pro-Vollversion_165052495.html

Notfall auch wieder herstellen kann.

Hier die ausführlichere Information dazu von CHIP

<https://www.computerbild.de/download/Aomei-Backupper-Pro-Kostenlose-Vollversion-fuer-1-Jahr-23541889.html>

Die Software gibt es hier zum Herunterladen:

<https://www2.aomeisoftware.com/download/adb/ABProTrial.exe>

Die Lizenz zur Registrierung ist: AMAB-WQZ4C-JUE7Y-2MPTC

Aomei Backupper Pro CHIP Key - AMAB-WQZ4C-JUE7Y-2MPTC –

ab Registrierung noch für 1 Jahr frei - bis 25-05-2023 nutzbar

Es ist eine 1 Jahres-Vollversion von CHIP, danach könnte man das Programm kaufen oder einfach doch die kostenlose Standard Version installieren:

<https://www.ubackup.com/de/free-backup-software.html>

\$49.95

1 PC

✓ Lebenslange Upgrades

das sind zur Zeit **53,54 EUR**

Info zur verwendeten Pro-Version: <https://www.ubackup.com/de/professional.html>

Inhaltsverzeichnis

Registrierung der Vollversion.....	3
Neues Backup als Profil erstellen	5
Zeitplan erstellen, hier als Vollbackup mit Schema.....	7
Backup starten	10
Kontrollieren der Sicherungen durch Aktivitäten-Logs anzeigen.....	12
Shortcut anlegen, zum schnellen Starten per Klick.....	17
Zeitplan erstellen hier als Incrementelle oder sog. Zuwachsbackups.....	18
Schema einstellen als Zuwachs - wie viele Backups werden behalten	20
Speicherplatz freigeben.....	21
Das Programm selber updaten.....	22
Wiederherstellungsumgebung hinzufügen.....	23



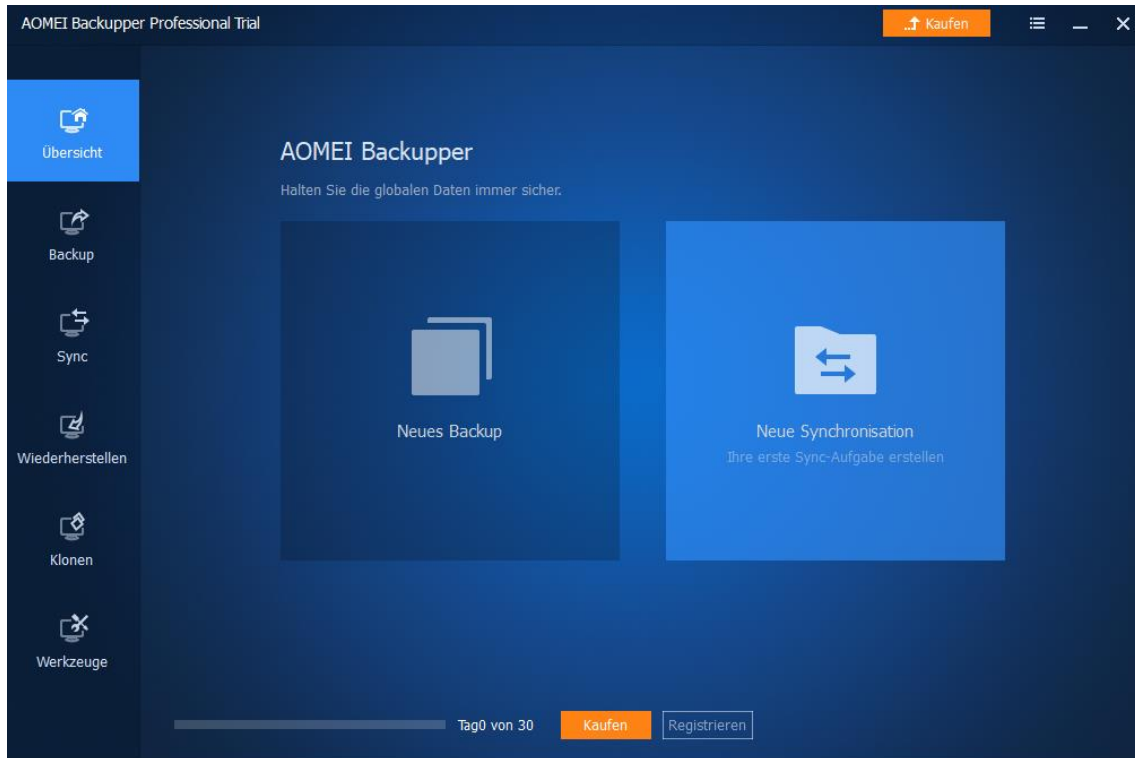
DIETMAR WALKER - PC-BLITZHELPER-NOTDIENST
Nationalgasse 14 • 72124 Pliezhausen • ☎ Tel. 07127 / 890 729 - Fax 89118
Internet: <http://www.pc-blitzhelfer.de> – Mobil 0172-882 79 55



Registrierung der Vollversion

Nach der Installation sehen Sie diesen Bildschirm

Klicken Sie auf [Registrieren](#)



Klicken Sie noch einmal auf [Registrieren](#)





Geben Sie nun den Lizenzcode ein

Er lautet für 1 Jahr Vollversion AMPR-90QU8-I7537-Q110J

Aber keine Gewähr wie lange dieser Key noch funktionieren wird. Im März 2021 geht er noch.

Die erfolgreiche Registrierung wird dann bestätigt.

Die Vollversion als Lifetime also auf Lebenszeit mit dauerhaften Updates kostet zur Zeit:

AOMEI Backupper-Workstation

Vollständige und dennoch einfache Software für Windows-Datensicherung, Dateisynchronisierung und Festplattenklon für **den geschäftlichen Einsatz**. Unterstützt PXE-Start.

\$59.95

1 PC

✓ Lebenslange Upgrades

- Eine Lizenz für **einen einzelnen** Heimcomputer

ALLE PRO- UND WORKSTATION-EDITIONS

25% OFF

GUTSCHEIN VERWENDEN

WBD25OFF

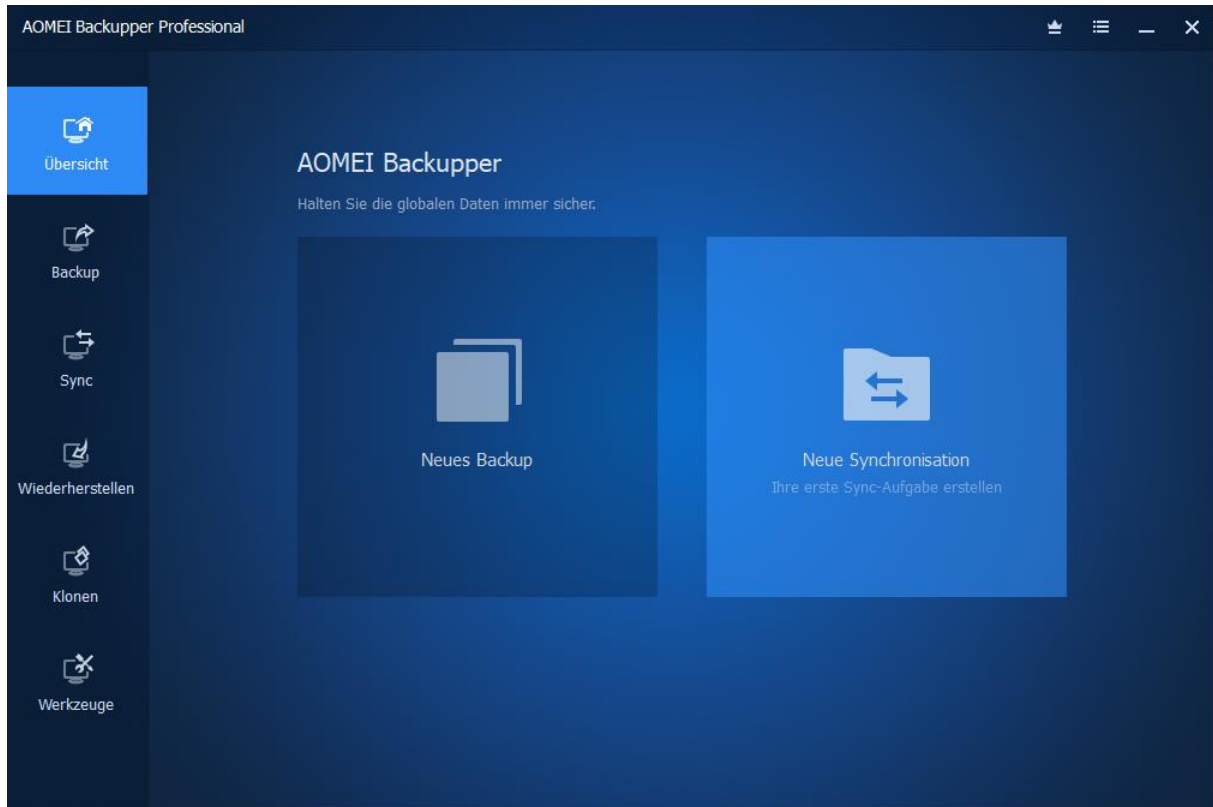
KOPIEREN

Oft gibt es noch einen 25% Rabatt



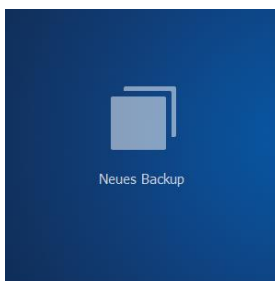
Neues Backup als Profil erstellen

Nun sehen Sie den Startbildschirm



Damit wir später einen Zielordner haben erstellen Sie nun bitte einen Ordner, z.B. auf dem Laufwerk D:, bevorzugt als „Aomei Backupper Sicherungen“
Also D:\Aomei Backupper Sicherungen

Klicken Sie in der Programmübersicht links auf [Neues Backup]

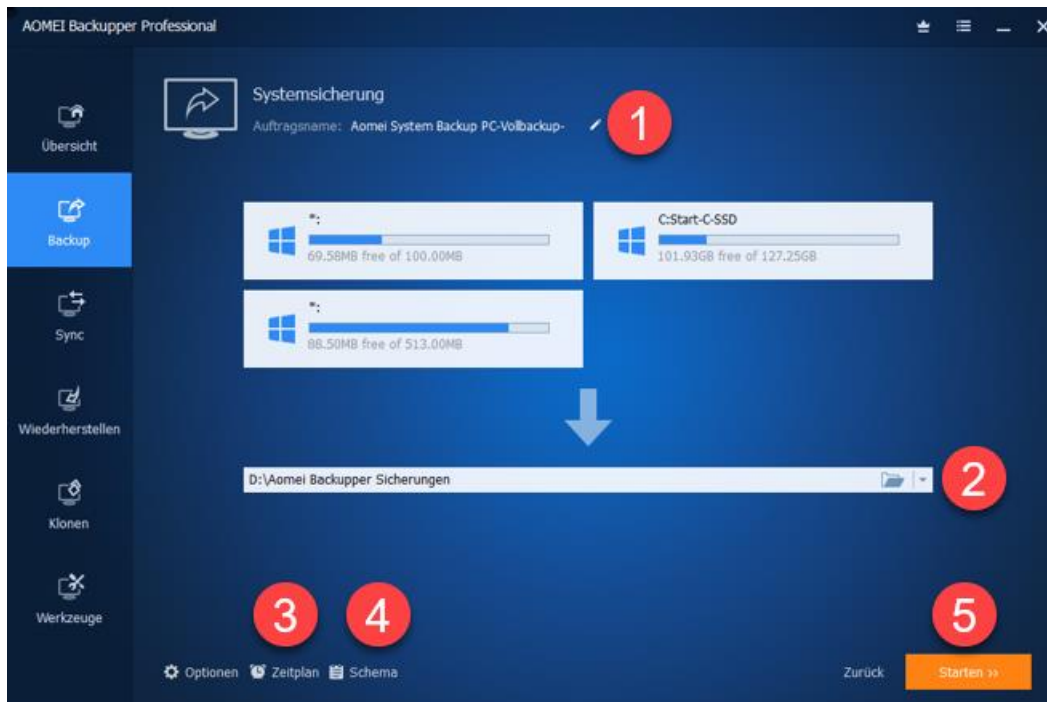



Dann auf [Systemsicherung] **Systemsicherung**

Klicken Sie nun auf den Stift  und geben Sie hier einen aussagekräftigen Namen ein, z.B.



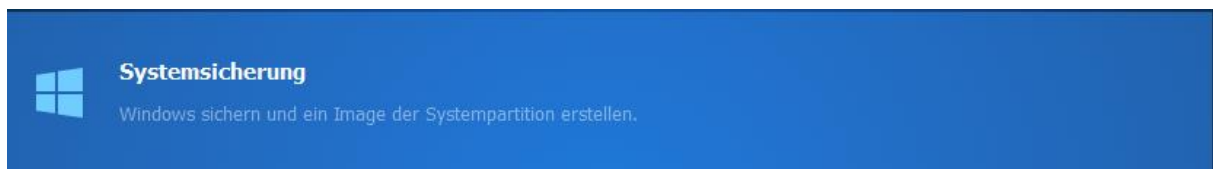
wie hier **Aomei System Backup PC-Vollbackup-**



Klicken Sie dann unten auf das Symbol 


und wählen Sie den Ziel-Ordner

z.B. D:\Aomei Backupper Sicherungen (den Ordner haben Sie ja vorher zuerst erstellt)

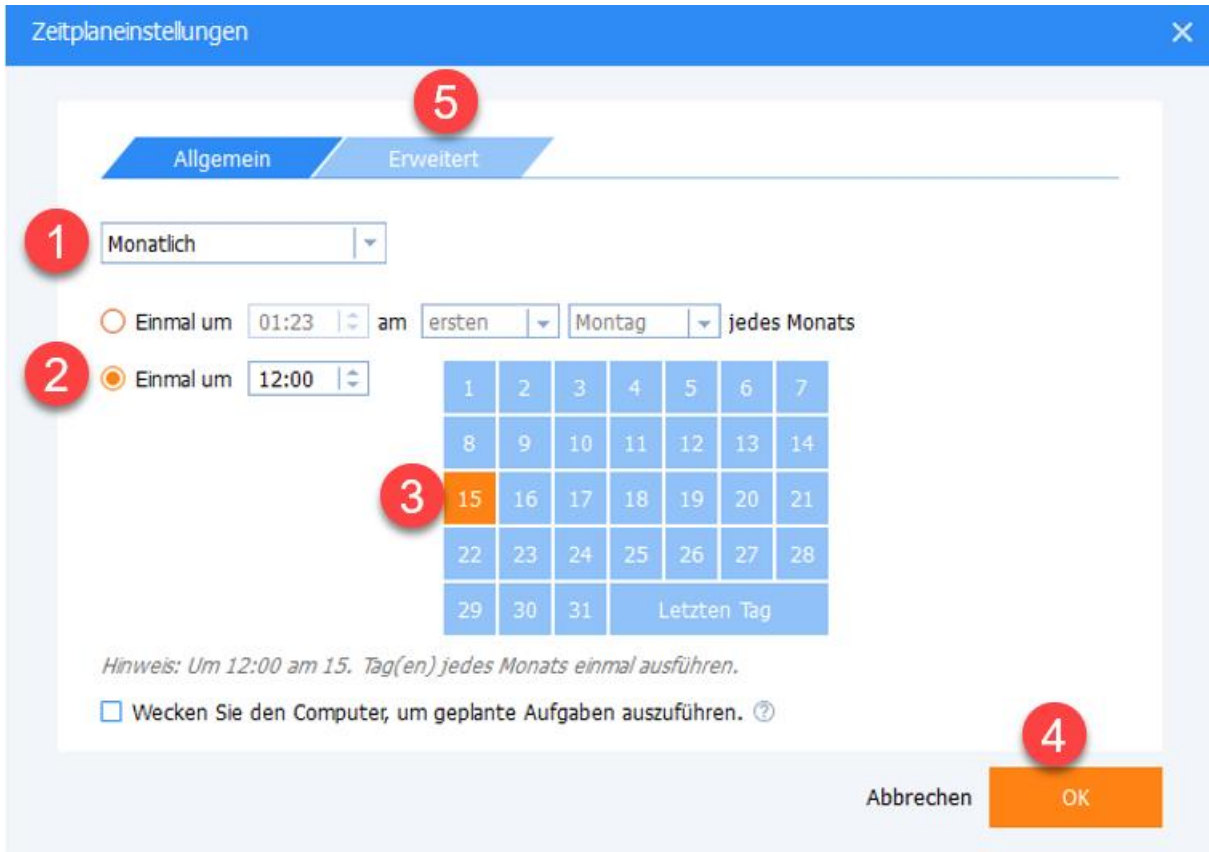




Zeitplan erstellen, hier als Vollbackup mit Schema

Klicken Sie dann auf 

Geben Sie hier ein Monatlich, Einmal 12:00 Uhr, am 15. des Monats
(oder einen anderen Termin)



Zeitplaneinstellungen

5

Allgemein / **Erweitert**

1 Monatlich

Einmal um 01:23 am ersten Montag jedes Monats


2 Einmal um 12:00

1	2	3	4	5	6	7
8	9	10	11	12	13	14
3 15	16	17	18	19	20	21
22	23	24	25	26	27	28
29	30	31	Letzten Tag			

Hinweis: Um 12:00 am 15. Tag(en) jedes Monats einmal ausführen.

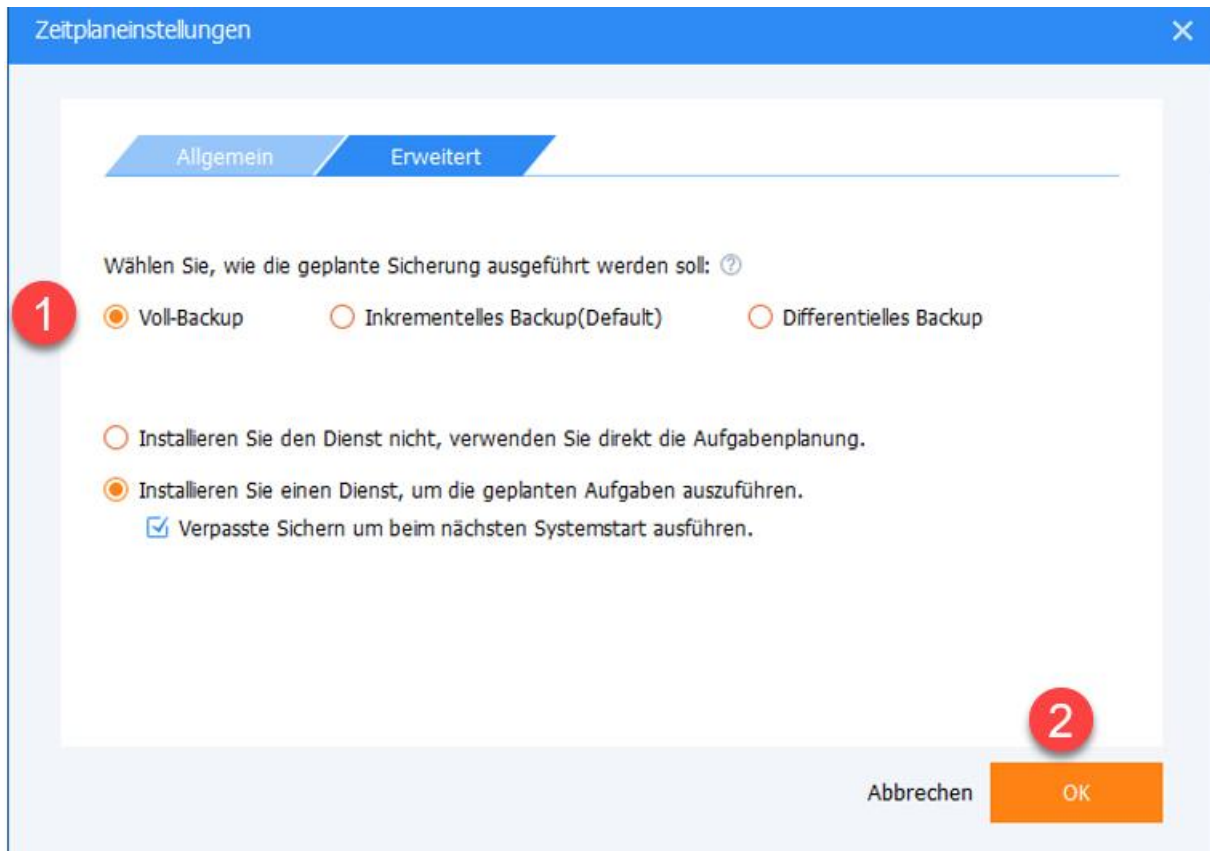
Wecken Sie den Computer, um geplante Aufgaben auszuführen. ⓘ

Abbrechen **4 OK**

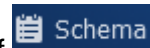
Klicken Sie dann auf 



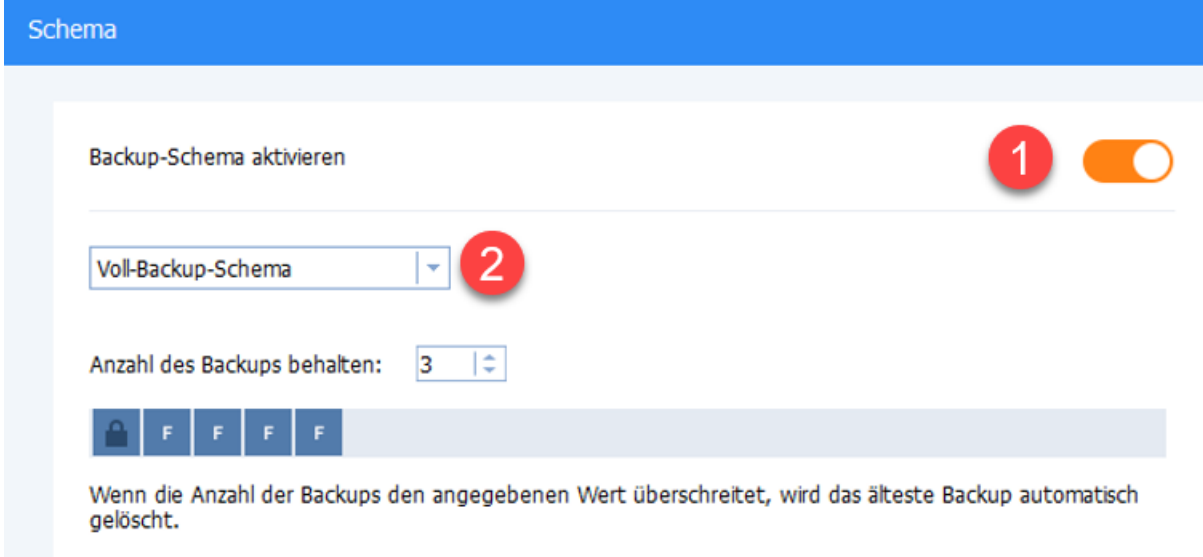
Hier wählen Sie Vollbackup, OK



Nach Klick auf **OK** kommen Sie zurück. Klicken sie dann auf



Schieben Sie hier den Schalter nach Rechts  Wählen Sie dann Voll-Backup-Schema

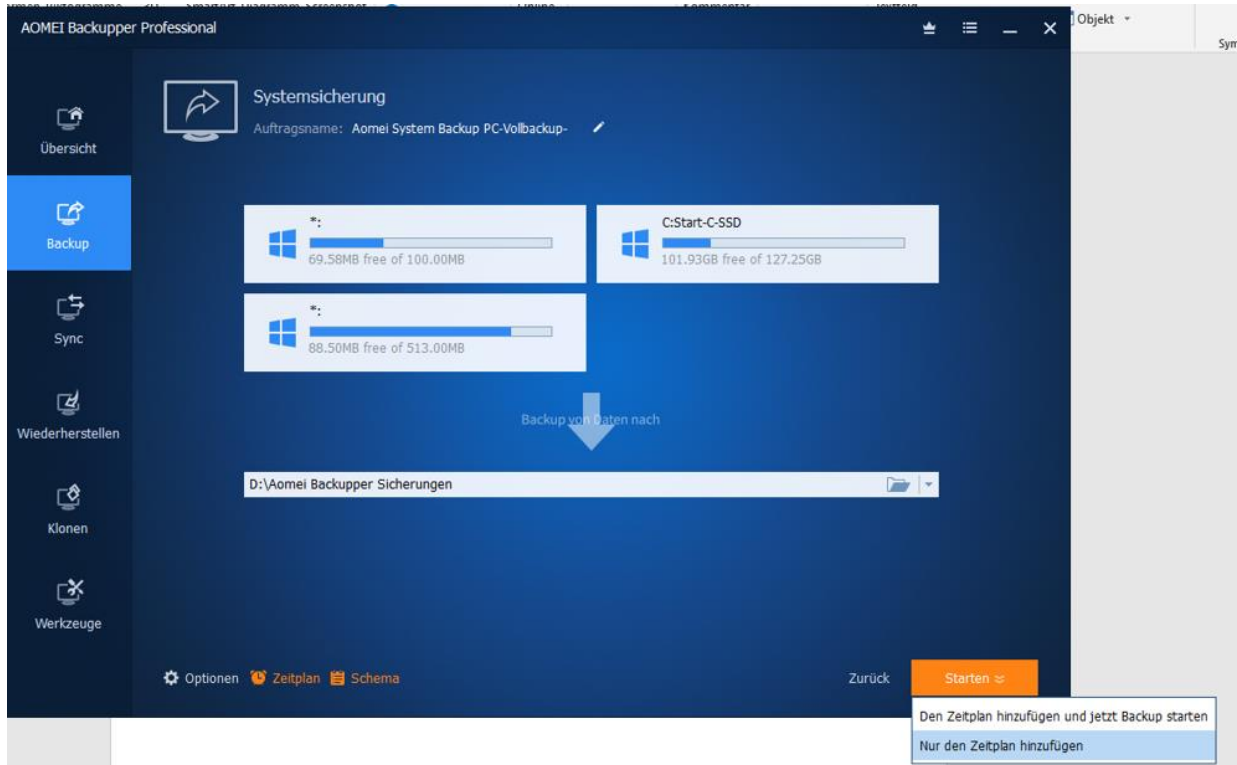




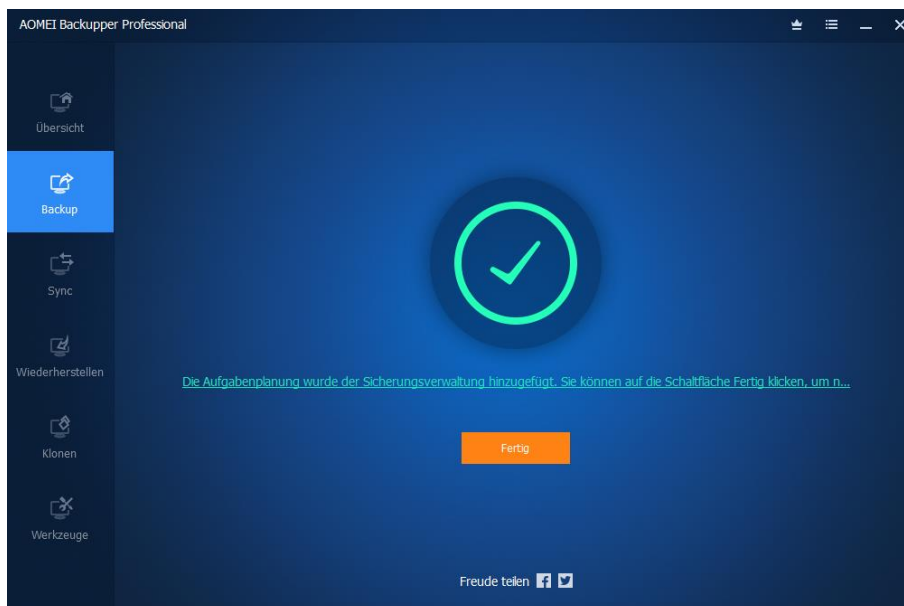
Das sieht dann so aus:



Klicken Sie nun auf Starten , nur den Zeitplan hinzufügen




Klicken Sie auf

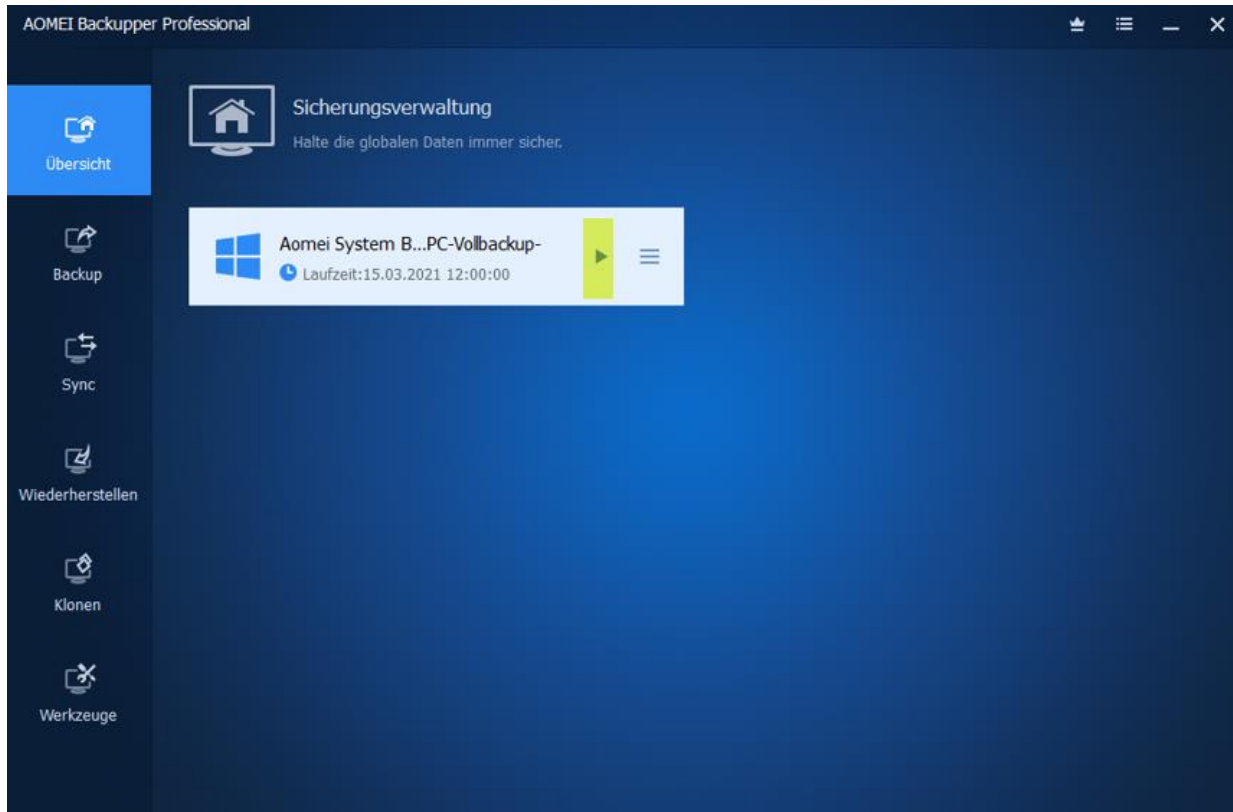




Backup starten

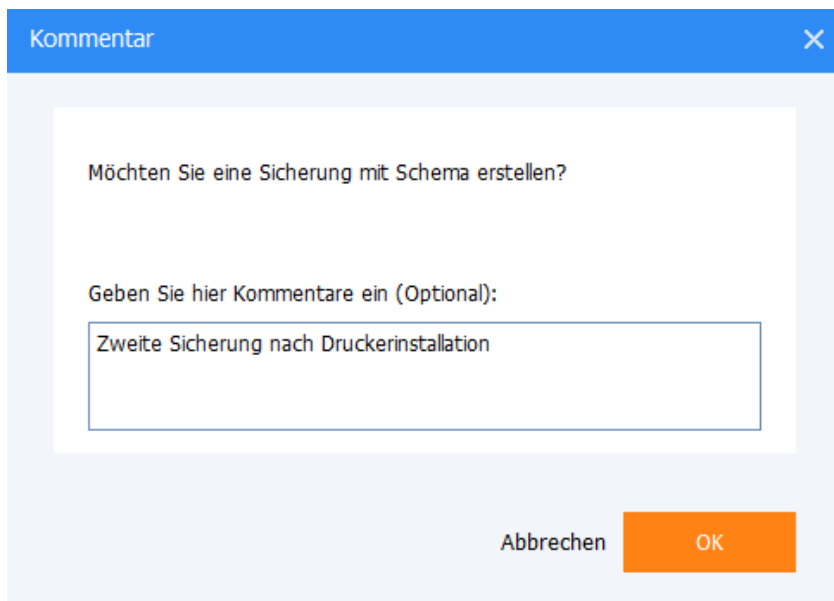
Um nun das Profil zu starten zeigen Sie mit der Maus auf den Eintrag, dann erst erscheint ein Pfeil 

Ein Klick darauf startet die Sicherung ...





Man kann nun vorher noch einen evtl. Kommentar eingeben, z.B.

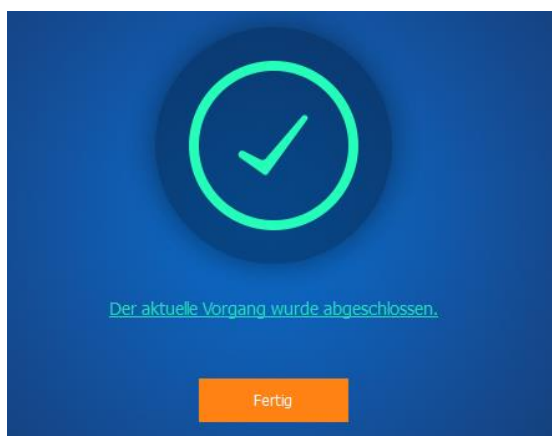


Der Klick auf  startet die Sicherung.

Dies wird mit einem Kreis und den abgelaufenen Prozenten angezeigt

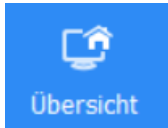


Wenn die Sicherung fertig ist, wird auch das angezeigt.





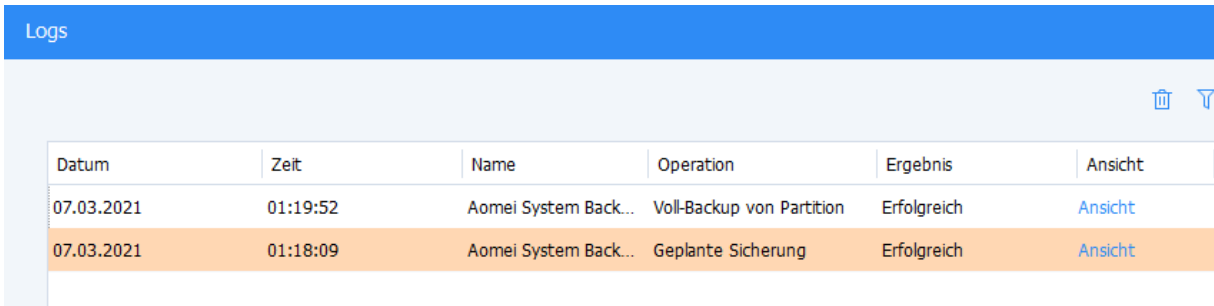
Kontrollieren der Sicherungen durch Aktivitäten-Logs anzeigen

Kontrollieren kann man das Ganze im Programm-Menü mit Klick auf  dann



Nun werden die bisherigen Sicherungen angezeigt.

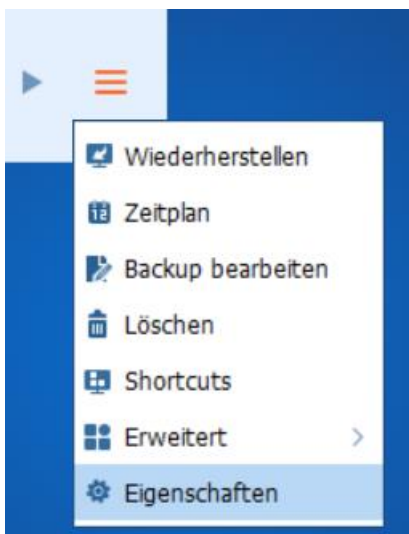
Wichtig ist das Ergebnis, es muss „Erfolgreich“ sein.



Datum	Zeit	Name	Operation	Ergebnis	Ansicht
07.03.2021	01:19:52	Aomei System Back...	Voll-Backup von Partition	Erfolgreich	Ansicht
07.03.2021	01:18:09	Aomei System Back...	Geplante Sicherung	Erfolgreich	Ansicht

Man kann die Logs zu den Sicherungen auch über den Eintrag im Profil selber erreichen.

Klicken Sie dazu zuerst auf die drei Striche  dann erscheint ein Kontextmenü, hier wählen Sie zuerst **Eigenschaften**



Sie sehen nun den letzten Backup mit weiteren Angaben, u.a. den Pfad



Eigenschaften [X]

Allgemein | Versionen | Quelle

Auftragsname: Aomei System Backup PC-Vollbackup-
Erstellte Zeit: 07.03.2021 01:18:09
Zeit letzten Backups: 07.03.2021 01:23:04
Zielpfad: D:\Aomei Backupper Si...ackup PC-Vollbackup-\
Kommentar: Hier ist eine Beschreibung des Backup-Auftrags.

Von hier aus kann man auch die Logs erreichen.
Klicken Sie dazu unten links auf das Symbol [Logs]

Logs [OK]

Das sieht dann so aus:

Logs [X]

Datum	Zeit	Name	Operation	Ergebnis	Ansicht
21.03.2021	16:00:35	Aomei System Backup PC-Zuwachs-	Inkrementelles Backup von Partition	Erfolgreich	Ansicht
21.03.2021	15:00:51	Aomei System Backup PC-Zuwachs-	Voll-Backup von Partition	Erfolgreich	Ansicht
21.03.2021	14:00:08	Aomei System Backup PC-Zuwachs-	Inkrementelles Backup von Partition	Erfolgreich	Ansicht
20.03.2021	23:15:22	Aomei System Backup PC-Zuwachs-	Inkrementelles Backup von Partition	Erfolgreich	Ansicht
20.03.2021	22:15:36	Aomei System Backup PC-Zuwachs-	Voll-Backup von Partition	Erfolgreich	Ansicht
20.03.2021	21:15:52	Aomei System Backup PC-Zuwachs-	Inkrementelles Backup von Partition	Erfolgreich	Ansicht
20.03.2021	20:15:07	Aomei System Backup PC-Zuwachs-	Inkrementelles Backup von Partition	Erfolgreich	Ansicht
20.03.2021	19:15:23	Aomei System Backup PC-Zuwachs-	Voll-Backup von Partition	Erfolgreich	Ansicht
20.03.2021	18:15:40	Aomei System Backup PC-Zuwachs-	Inkrementelles Backup von Partition	Erfolgreich	Ansicht
20.03.2021	17:15:18	Aomei System Backup PC-Zuwachs-	Inkrementelles Backup von Partition	Erfolgreich	Ansicht
20.03.2021	16:15:46	Aomei System Backup PC-Zuwachs-	Voll-Backup von Partition	Erfolgreich	Ansicht
20.03.2021	15:08:20	Aomei System Backup PC-Zuwachs-	Voll-Backup von Partition	Erfolgreich	Ansicht

Immer insgesamt 3 Abbilder pro Satz.
Dann beginnt ein neuer Satz mit weiteren 3 Abbildern.
Usw.

[OK]



Auf der Festplatte sieht es dann so aus:

Name	Änderungsdatum	Typ	Größe
Aomei System Backup PC-Zuwachs-.adi	20.03.2021 16:14	AOMEI Backupper Backup File	17.667.723 KB
Aomei System Backup PC-Zuwachs-7.adi	20.03.2021 22:22	AOMEI Backupper Backup File	20.186.635 KB
Aomei System Backup PC-Zuwachs-8.adi	20.03.2021 23:21	AOMEI Backupper Backup File	327.401 KB
Aomei System Backup PC-Zuwachs-9.adi	21.03.2021 14:06	AOMEI Backupper Backup File	441.511 KB
Aomei System Backup PC-Zuwachs-10.adi	21.03.2021 15:07	AOMEI Backupper Backup File	20.147.504 KB
Aomei System Backup PC-Zuwachs-11.adi	21.03.2021 16:06	AOMEI Backupper Backup File	130.493 KB

Diese Übersicht finden Sie auch noch einmal im Programm selber vor.

Klicken Sie dazu zuerst auf die drei Striche dann erscheint ein Kontextmenü, hier wählen Sie zuerst **Eigenschaften**

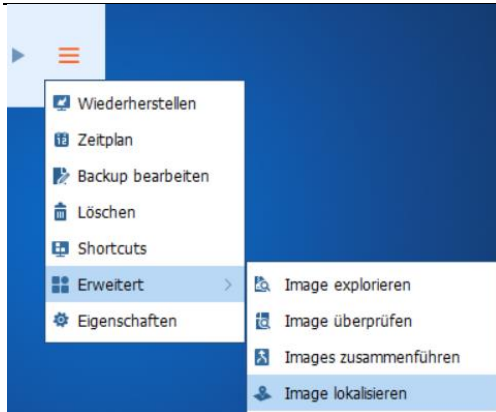
Dann **Versionen**

Allgemein	Versionen	Quelle
	20.03.2021 16:08:30	Voll-Backup
	20.03.2021 22:15:37	Voll-Backup 1
	20.03.2021 23:15:23	Inkrementelles Backup 2
	21.03.2021 14:00:10	Inkrementelles Backup 3
	21.03.2021 15:00:52	Voll-Backup 1
	21.03.2021 16:00:36	Inkrementelles Backup 1

So hat man einen genauen Überblick darüber ob die Sicherungen geklappt haben.

Wenn man den Speicherort sucht kann man das so machen.

Zuerst auf die drei Striche dann erscheint ein Kontextmenü, hier wählen Sie **Image lokalisieren**

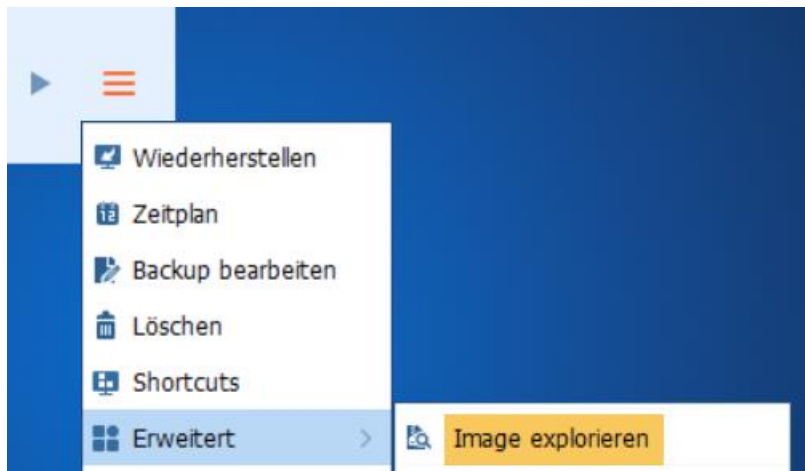




Das Abbild mounten um es zu verwenden

Wenn man nicht das gesamte Abbild zur Wiederherstellung benötigt, sondern nur einzelne Ordner oder Dateien daraus dann geht das so.

Klicken Sie dazu zuerst auf die drei Striche  dann erscheint ein Kontextmenü, hier wählen Sie zuerst  **Erweitert**, dann  **Image explorieren**

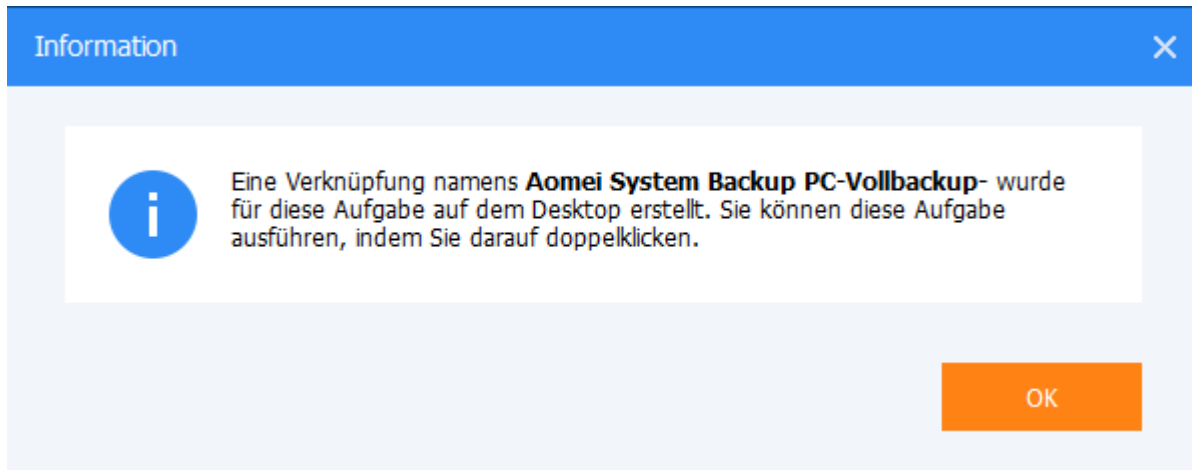




Shortcut anlegen, zum schnellen Starten per Klick

Um die Sicherung sehr schnell vom Desktop aus zu starten kann man mit dem Eintrag

 **Shortcuts** eine Verknüpfung dafür anlegen lassen.




Wenn nun diese Verknüpfung angeklickt wird, startet die Sicherung sofort automatisch ablaufend.



Zeitplan erstellen hier als Incrementelle oder sog. Zuwachsbackups

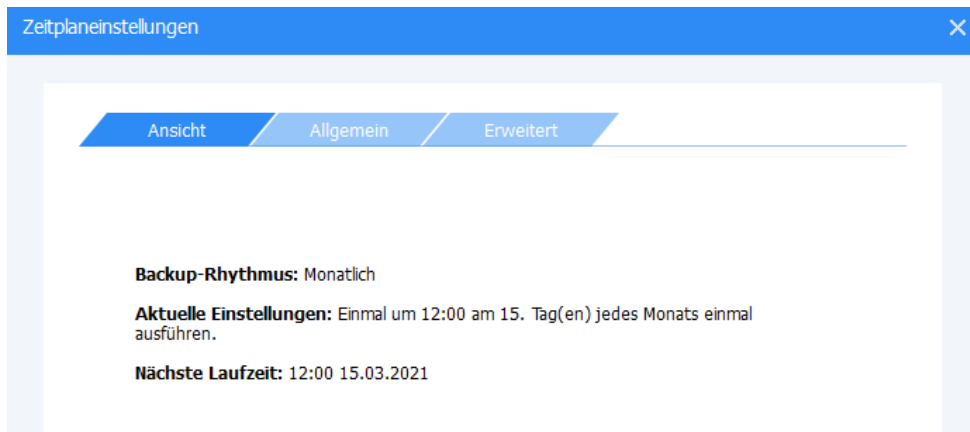
Als Alternative um Platz mit den Sicherungen zu sparen kann man sog. Incrementelle (Zuwachs) Backups anlegen lassen.

Dabei wird nicht immer die volle, also große Sicherung erstellt, sondern nur das dazugespeichert, das sich verändert hat. Das spart eine Menge an Platz im Zielordner.

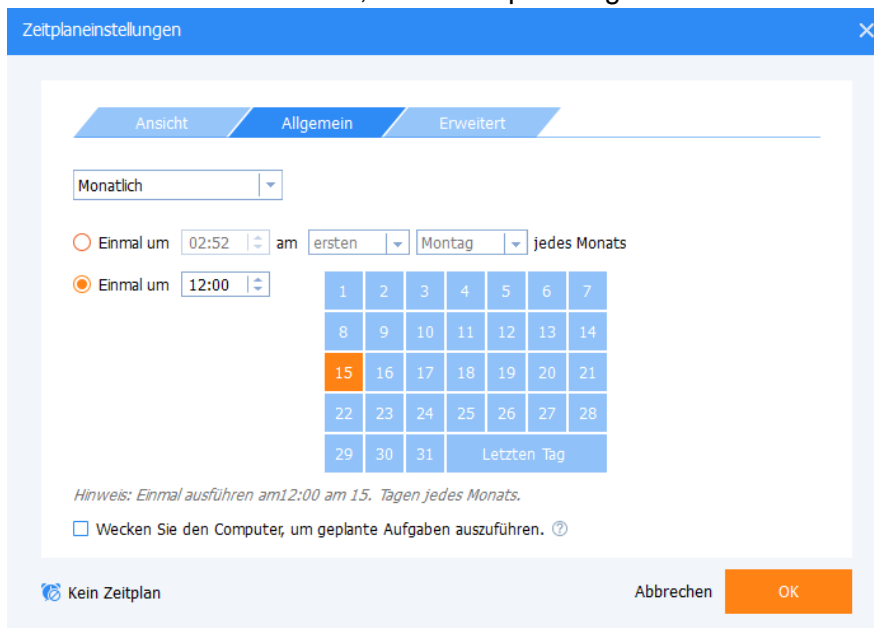
Das Ganze startet man wieder über das Symbol 

nur wählen wir hier nicht das Vollbackup aus, sondern das Incrementelle Backup

Also Klick auf 



Dann den Zeitraum wählen, meine Empfehlung monatlich nehmen





und hier nun aber den zweiten Eintrag nehmen Inkrementelles Backup(Default)

Zeitplaneinstellungen ×

Ansicht Allgemein **Erweitert**

Wählen Sie, wie die geplante Sicherung ausgeführt werden soll: ?

Voll-Backup Inkrementelles Backup(Default) Differentielles Backup

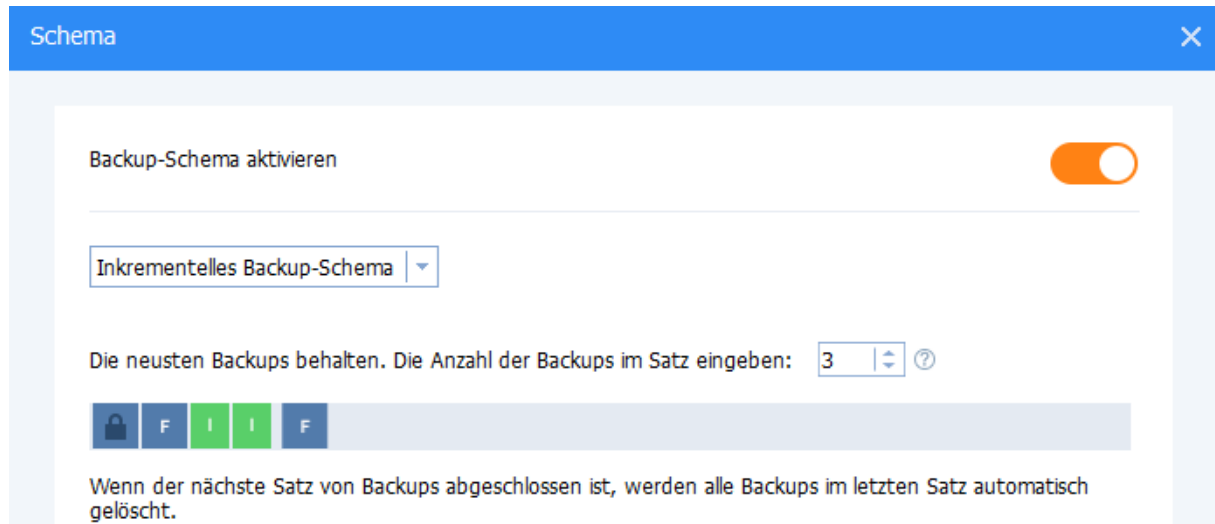


Schema einstellen als Zuwachs - wie viele Backups werden behalten

Dann wieder das Symbol Schema  Schema klicken und hier umstellen auf

Inkrementelles Backup-Schema ▾

Jetzt noch die Anzahl der zu behaltenden Backups einstellen, hier also



Nun sichert Aomei also sein erstes Vollbackup, danach werden noch 2 Incrementelle Backups hinzugefügt, und dann fängt er wieder mit dem nächsten Vollbackup an.

Wenn der 4. Satz beginnt, wird das erste Backup gelöscht.

So kann das Laufwerk D: nicht voll werden, weil immer die ältesten gelöscht werden.



Speicherplatz freigeben

Falls der Speicherplatz auf D:\Aomei Backupper Sicherungen einmal zu knapp wird gehen Sie so vor.

Man kann die Dateien an Hand des Datums manuell löschen
Gehen Sie dazu zum Ordner D:\Aomei Backupper Sicherungen

Suchen Sie hier nach dem Ordner mit dem Namen darin
D:\Aomei Backupper Sicherungen\Aomei System Backup **PC-Zuwachs-**

An Hand der aufsteigenden **Nummern** und dem Datum und der **Grösse** erkennt man welche Dateien zusammengehören

Hier also Nummer 13-15 und 16+17.

Name	Änderungsdatum	Typ	Größe
Aomei System Backup PC-Zuwachs-.adi	20.03.2021 16:14	AOMEI Backupper Backup File	17.667.723 KB
Aomei System Backup PC-Zuwachs-13.adi	21.03.2021 18:07	AOMEI Backupper Backup File	20.185.276 KB
Aomei System Backup PC-Zuwachs-14.adi	21.03.2021 19:07	AOMEI Backupper Backup File	80.545 KB
Aomei System Backup PC-Zuwachs-15.adi	21.03.2021 20:06	AOMEI Backupper Backup File	70.839 KB
Aomei System Backup PC-Zuwachs-16.adi	21.03.2021 21:07	AOMEI Backupper Backup File	20.186.274 KB
Aomei System Backup PC-Zuwachs-17.adi	27.03.2021 19:31	AOMEI Backupper Backup File	268.515 KB

Man kann nun z:b. hier die Nummern 13-15 löschen, dann hat man wieder mehr Platz.

Alternativ kann man über den Eintrag Schema **die zu speichernde Anzahl** ändern.

Klicken Sie dazu zuerst auf die drei Striche dann erscheint ein Kontextmenü, hier wählen Sie Backup bearbeiten , dann noch unten auf und dann Schema

Hier kann die Anzahl verringert werden.

Backup-Schema aktivieren

Inkrementelles Backup-Schema ▾

Die neusten Backups behalten. Die Anzahl der Backups im Satz eingeben:

Das verringert den zu behaltenden Speicherplatz um die Löschungen

Wenn Sie regelmäßig Ihre Datensicherung laufen lassen ist das kein Problem, denn diese Dateien sind ja längst auch auf der Externen Festplatte gelandet.



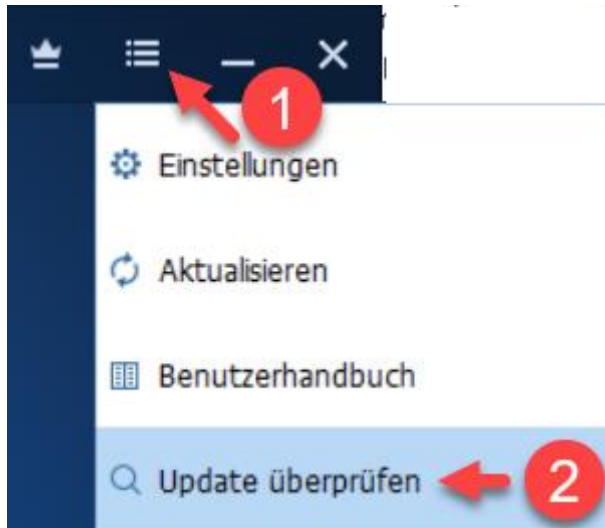
Das Programm selber updaten

Die Vollversionen erkennbar an dem Professional im Programmfenster-Titel

AOMEI Backupper Professional

lassen sich aus dem Programm heraus selber updaten

Das geht über das Menü



Wenn es eine neuere Version gibt lässt sie sich hiermit herunterladen.

Alternativ kann man auch einfach die neueste Version aus dem Internet herunterladen.

Hiermit die kostenpflichtige Pro-Version:

<https://www2.aomeisoftware.com/download/adb/ABProTrial.exe>

Hiermit die kostenlose Standard-Version:

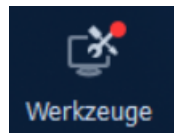
<https://www2.aomeisoftware.com/download/adb/AOMEIBackupperStd.exe>

Die vorherige alte Version wird dann einfach überschrieben.



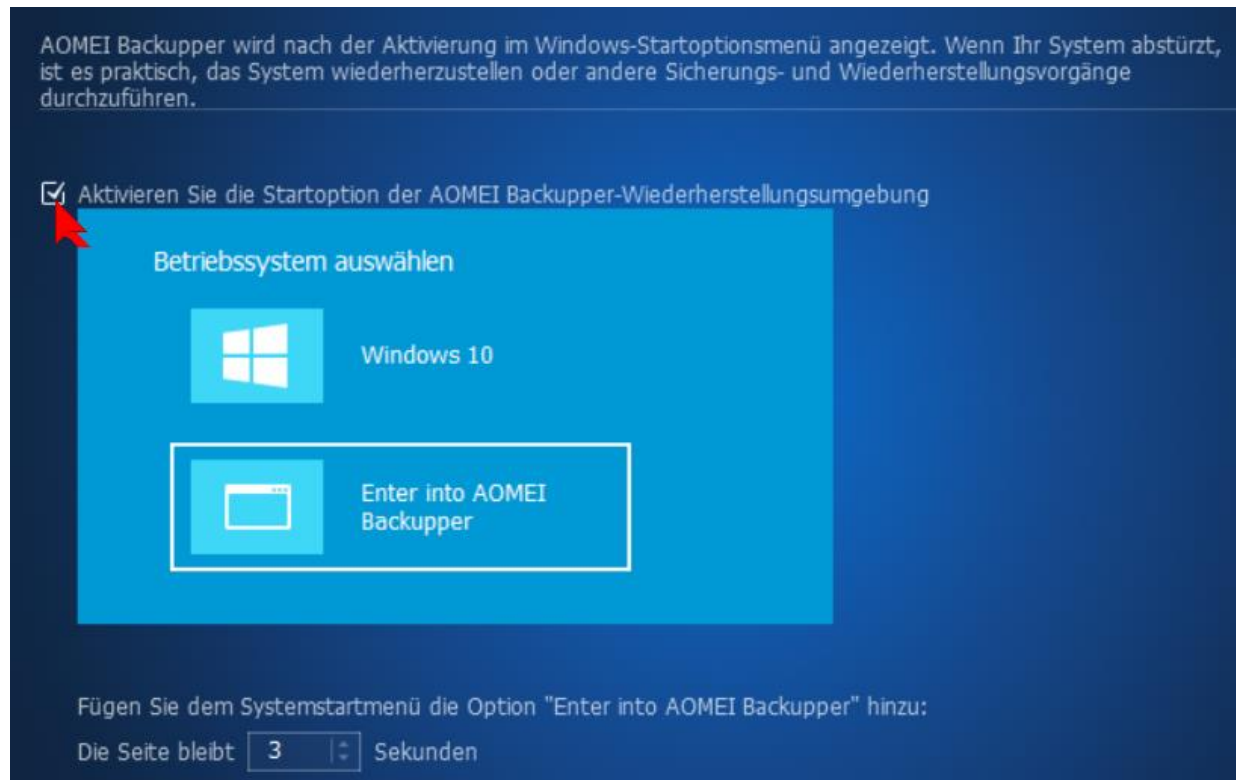
Wiederherstellungsumgebung hinzufügen

Damit man im Notfall auch auf Aomei zugreifen kann lässt sich eine Wiederherstellungsumgebung hinzufügen, die sich vor dem Bootvorgang einfügen lässt..



Das kann man über das Menü **Werkzeuge** dann **Wiederherstellungsumgebung** machen.

Setzen Sie einfach hier den Haken



Ab sofort erscheint dieses Menü beim Starten des Computers für 3 Sekunden, so dass man im Notfall Aomei auswählen kann.

Stand: 25.06.2022 16:05 Uhr